

工事従事者情報共有システム（COPLITE） 端末初期設定手順

■はじめに

工事従事者情報共有システム（以下、COPLITE）を利用する際、インターネットExplorerにて以下の初期設定を行って下さい。
なお、COPLITEの利用推奨環境は下記の通りです。

OS : Windows 7、Windows8.1、Windows10
ブラウザ : InternetExplorer11

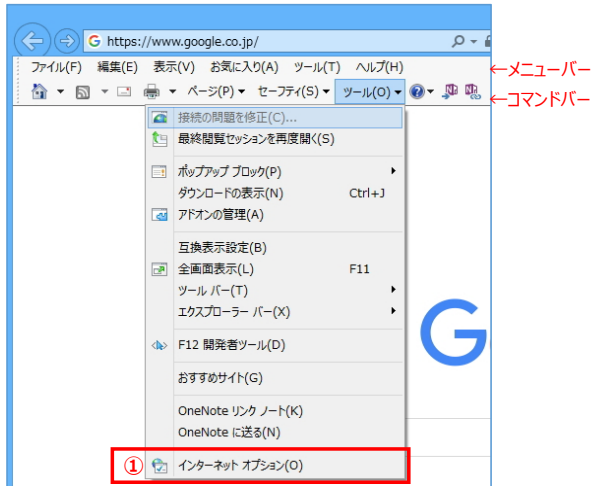
■初期設定方法

初期設定は

- 1.信頼済みサイトの登録
- 2.ポップアップブロックの設定
- 3.動作確認

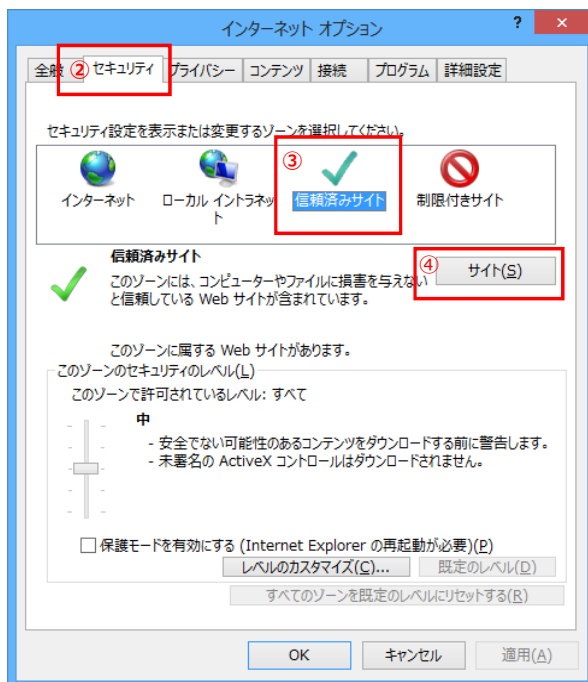
の順番でおこないます。

1. 信頼済みサイトの登録



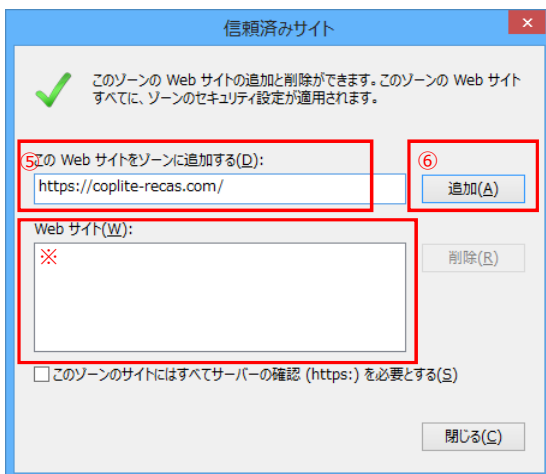
①Internet Explorerのメニューバーもしくはコマンドバーから「ツール」→「インターネットオプション」の順に選択します。

※メニューバー、コマンドバーが表示されていない場合は、「Alt」キーを押して、メニューバーを表示させてください。



下記順番に操作してください。

- ②セキュリティタブを選択
- ③信頼済みサイトを押し下
- ④「サイト」ボタンを押下



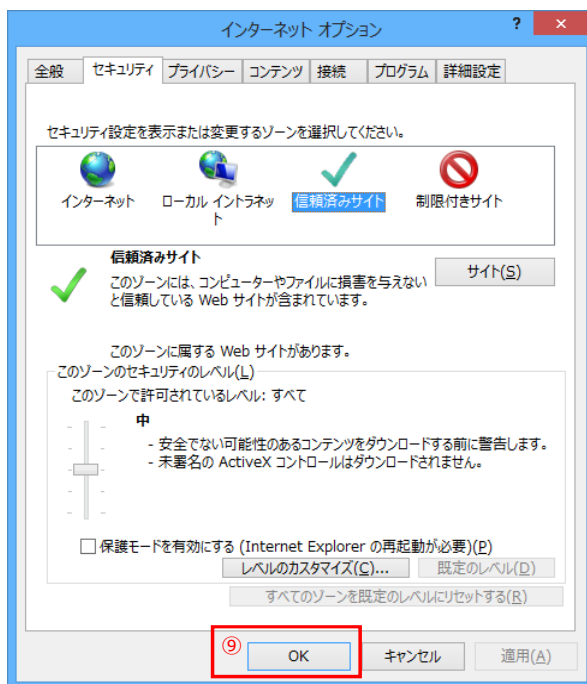
⑤ <https://coplitem-recas.com/> を入力してください。

⑥「追加」ボタンを押下してください。

※利用するパソコンによっては他の設定が存在する場合がありますが、問題ありません。

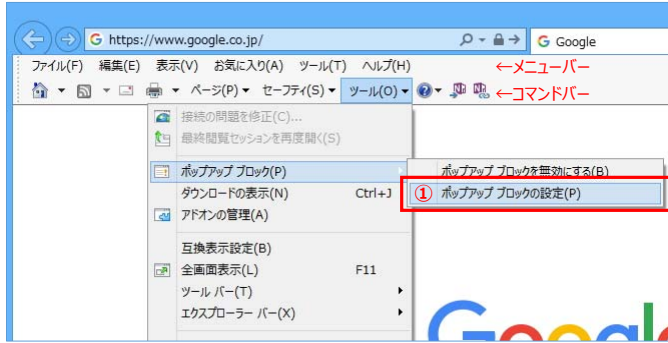


- ⑦ https://coplite-recas.com/ が追加されたことを確認します。
- ⑧ 「閉じる」ボタンを押下して、画面を閉じてください。



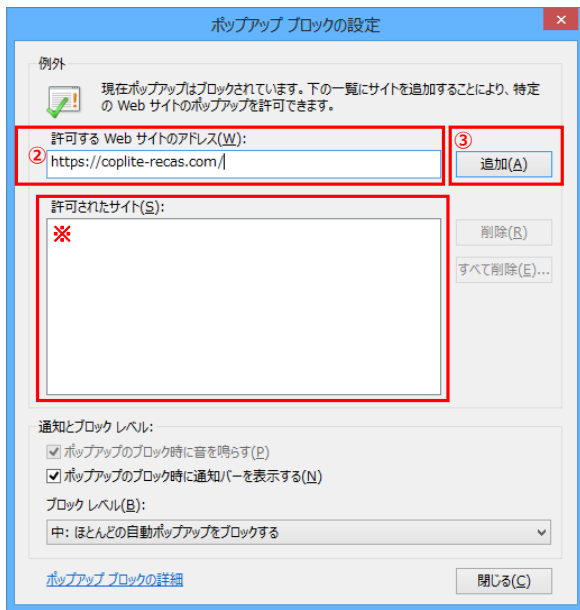
- ⑨ 「OK」ボタンを押下して、画面を終了させてください。
- ※必ず「OK」ボタンで終了させ、Internet Explorerを終了させてください。

2. ポップアップブロックの設定



①Internet Explorerのメニューバーもしくはコマンドバーから「ツール」→「ポップアップブロック」→「ポップアップブロックの設定」の順に選択します。

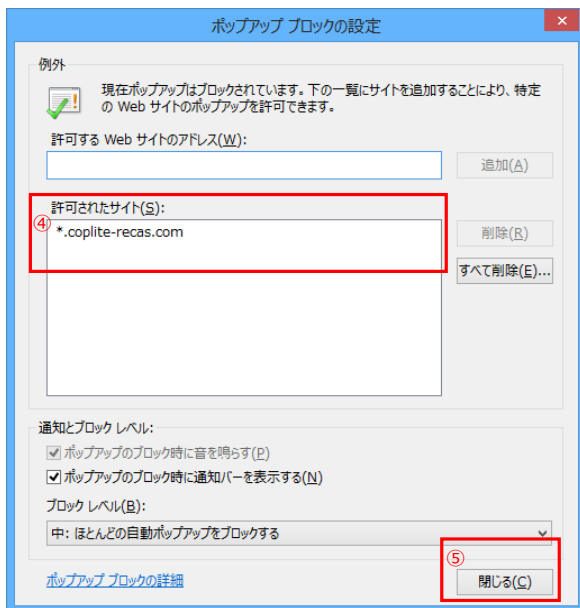
※メニューバー、コマンドバーが表示されていない場合は、「Alt」キーを押して、メニューバーを表示させてください。



②https://coplite-recas.com/ を入力してください。

③「追加」ボタンを押下します。

※利用するパソコンによっては他の設定が存在する場合がありますが、問題ありません。



④*.coplite-recas.com が追加されていることを確認します。

⑤「閉じる」ボタンを押下し、画面を閉じてください。

設定終了後、一度Internet Explorerを終了させてから、動作確認をおこなってください。

3.動作確認

鉄道電業庵線協会のホームページより「工事従事者情報共有システムCOPLITE」を起動します。



正しく設定できている場合、下図画面が表示されます。



設定 1 : 信頼済みサイトの設定が正しく設定されていない場合



URLエリアが表示されているシステムの動作に支障がありますので、正しく設定してください。

設定 2 : ポップアップブロックの設定が正しく設定されていない場合

下図のような画面となりシステムが利用できません。

